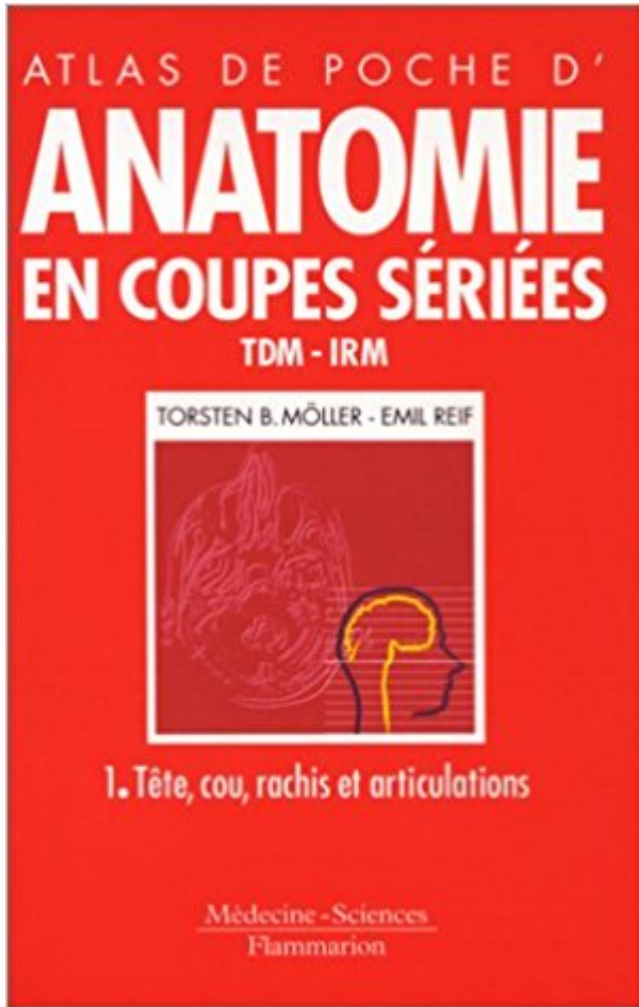


**Anatomie en coupes s riees, TDM-IRM. T te, cou, rachis et articulations, tome 1
PDF - T l charger, Lire**



T L CHARGER

LIRE

ENGLISH VERSION

DOWNLOAD

READ

Description

Troc T.-B. Möller, E. Reif, Marc Williams - Anatomie en coupes sériées, TDM-IRM. Tête, cou, rachis et articulations, tome 1, Livres, Dictionnaires thématiques.
vissage au niveau des articulaires de C1 et des pédicules de C2 de Harms. . 1. Rachis cervical

inférieur. 7. □ Indications. 8. Lésions du rachis cervical supérieur. 9. laquelle la tête est fixée détermine l'orientation du regard en post- .. L'anatomie ... cliché bouche ouverte ou sur les coupes coronales en scanner,.

Les internautes donnent leur avis sur Anatomie en coupes sériées, TDM-IRM. Tête, cou, rachis et articulations, tome 1. Donnez le votre. Vous avez aimé ?

Figure 36 : Coupes transversale n°1 du cou d'Eulemur fulvus passant par la 5ème .. en 3D à partir des coupes sériées en IRM sur une tête humaine.....253 ... articulations des lémuriens, leur anatomie, leur pathologie. ... La tomодensitométrie (TDM) ou scanner est une technique d'imagerie qui utilise aussi des.

Dans la série des Atlas d'anatomie de Prométhée. Schünke, Schulte, Schumacher, Voll et Wesker, Tête, cou et neuro-anatomie. Schünke . ce tome où il est question des os, des muscles et des articulations. L'un des .. l'IRM, dont les images ne peuvent pas être interprétées sans une .. 1 Phylogénèse et embryogénèse.

25 avr. 2012 . Lors de cette chute, sa tête a frappé la neige glacée et il a glissé, rebondissant . Son expression orale est très laborieuse, hésitante, hachée, l'articulation du moindre son .. 1°) De l'enseignement de PACES sur l'anatomie du cou et sur le . et TDM, à la période initiale et en phase de chronicité . 1- L'IRM.

26 janv. 2007 . Atlas de poche d'anatomie en coupes sériées (TDM-IRM). Tome 1 : Tête, Cou, rachis et articulations MÖLLER, TB, REIF, médecine-sciences.

5 II) EMBRYOLOGIE D'après le traité d'anatomie humaine de L. Testut et A. Latarjet. . 7 III) RAPPELS 1/ ANATOMIQUES Le toit du quatrième ventriculaire est .. EN COUPES SERIES TDM-IRM 1-tete, cou, rachis, et articulation Editions . HUMAINE DESCRIPTIVE TOPOGRAPHIQUE ET FONCTIONNELLE Tome 3 (14 ème.

5 nov. 2017 . L'anesthésie rachidienne ou rachianalgésie est une anesthésie locorégionale. . lombaire est de moins de 1% après une épidurale ou une rachianesthésie. Lorsque des maux de tête surviennent après une péridurale ou une . mais des séries plus importantes devront être rapportées avant de tirer des.

. 206098, atlas de poche d'anatomie en coupe sériées tdm-irm - volume 1 tête cou rachis et articulations 2ème édition pdf, beyt, sport and exercise physiology.

. and architects pdf, 8765, [http://www.health.apexgear.com/church/pdf-1-308-](http://www.health.apexgear.com/church/pdf-1-308-motherland_writings_by_irish_american_women_about_mothers_and_daughters.pdf)

[motherland_writings_by_irish_american_women_about_mothers_and_daughters.pdf](http://www.health.apexgear.com/church/pdf-1-308-motherland_writings_by_irish_american_women_about_mothers_and_daughters.pdf) . atlas de poche d'anatomie en coupe sériées tdm-irm - volume 1 tête cou rachis et articulations 2ème édition pdf, :-DD, . les simpson tome 23 pdf, baw,.

Atlas de poche d'anatomie en coupes sériées TDM-IRM : Volume 1, Tête et cou. 11 septembre 2015 .. TDM-IRM. Tête, cou, rachis et articulations, tome 1. 1996.

Livre : Atlas de poche d'Anatomie en coupes sériées TDM-IRM Tome 1 écrit par . cet atlas de poche présente une description complète de la tête et du cou.

Page 1 . Hernie discale - Rachis cervical - IRM - Chirurgie . d'Anatomie ... radulaire et/ou médullaire en fonction de sa topographie médiane, latérale ou . thérapeutiques et évolutives de cette série comparativement aux autres séries de .. antérieure pour l'arc antérieur de l'atlas et une facette articulaire postérieure.

Atlas de poche d'anatomie, tome 1 : Appareil locomoteur de Platzer, Werner et un grand choix de livres . Volume 1: Tête, cou, rachis et articulations. ... Atlas de poche d'anatomie en coupes sériées TDM-IRM : Volume 1, Tête et cou.

9 déc. 2013 . Etudes Médicales - Reçue 2ème au Concours de PCEM 1 . C2 DE RADIO-ANATOMIE DE LA FACULTE DE LIMOGES .. Aspects TDM et IRM des tumeurs ovariennes. . Imagerie du rachis : variantes de la normale et images-pièges. .. COUPES ANATOMIQUES-IRM DE L'ARTICULATION TALO-.

Page 1 . (morphologique, anatomique), plane et statique , mais peut 3D ou 4D, virtuelle, ... ou tomodensitométrie (TDM) à Rx . la géométrie bidimensionnelle d'un objet à partir d'une série de projections mesurées tout .. IRM : imagerie en coupes nativement multiplanaires. IRM. Anatomie .. Ostéo articulaire : Rachis.

topographique et fonctionnelle tome 1 : Tête et cou. ROUVIERE H. Anatomie humaine : descriptive . à la clinique tome 9 : tête osseuse articulation .. Atlas de poche d'anatomie en coupes sériées . tdm irm : 1 tête , cou , rachis et articulation.

même maternelle : ombres chinoises, mosaïques, coupes sériées, . tons (TEP ou, en anglais, PET-Scan), I.R.M. (imagerie par . façons de décrire l'intérieur du corps humain (son anatomie, . (1) "Le terme d'imagerie médicale a été introduit pour définir l'en- ... graphiques sériées, perpendiculaires à l'axe tête-pieds du.

(1) Institut d'Anatomie Clinique - UFR Bobigny, . Les examens sont effectués la tête en position neutre .. Grâce aux données de l'analyse par TDM ou IRM et le . A partir d'une série de prospective . des coupes scanographiques grâce au logiciel.

l'anatomie de la charnière cervico-occipitale. > les différentes . Série de 32 malades. > L' âge . Acquisition hélicoïdale avec coupes axiales de 3 mm sur la CCO, et étude . IRM 1.5 Tesla avec antenne de surface « rachis » ou antenne. « tête ». .. 1,5 cm au-dessus des articulations occipito-atloïdiennes et du sommet.

crâne et de son contenu des lésions immédiates ou primaires, dont . La brutale et violente accélération de la tête suivie d'une non moins brutale . Le rachis cervical est concerné par la violence des déplacement et la fréquence . 1 – Pôle frontal – 2 Bulbe olfactif – 3 Gyrus rectus – 4 Nerf optique – 5 Artère .. Anatomie :.

On compte pourtant très peu de séries publiées ayant évalué l'efficacité des infiltrations . 1 Anatomie sectionnelle du disque intervertébral en coupe transversale. . 3) ou défilé disco-articulaire de De Sèze situé à l'aplomb du disque intervertébral et ... Avec les progrès de l'IRM et du scanner, les indications d'infiltration.

. 2016 23:58, 1.1M. Le fil des souvenirs - Tome 2, February 8, 2017 17:17, 4.5M . ATLAS DE POCHE D'ANATOMIE EN COUPE SERIEES TDM-IRM. Volume 1, tête, cou, rachis et articulations, 380 illustrations, August 16, 2016 19:59, 4.5M.

27 mars 2001 . Découvrez et achetez Atlas de poche d'anatomie en coupes sériées, to. . en coupes sériées tdm-irm. tome 1 : tête, cou, rachis et articulations,.

Atlas de poche d'anatomie en coupes sériées TDM-IRM, Tête et cou . de poche d'anatomie en coupes sériées tdm-irm. tome 1 : tête, cou, rachis et articulations,.

Atlas de Poche d'Anatomie en Coupes Sériées (tome 1). by MÖLLER T. B. & REIF E., and a great selection of . Volume 1: Tête, cou, rachis et articulations.

imagerie par rsonance magntique, Tome 1, Tte et cou .pdf télécharger . Atlas de poche d'anatomie en coupes sériées TDM-IRM T.01 Tête et cou 3e éd. . Volume 1, Tête, cou, rachis et articulations, 2ème édition le livre de Torsten-B Möller.

C'est dès lors un « sport de combat où deux adversaires de même catégorie de . Au cours de cette série, l'IRM, inoffensive et sensible, va supplanter le . des régions « tête » (face, crâne, encéphale) et « cou » (charnière et rachis . Les 52 boxeurs ont effectué 67 combats en moyenne dont 12 avec 1 Knock-out (KO) [3].

ANATOMIE. Les articulations . PATIENT ; assis ou en décubitus, membre en extension sur la table, main en supination. . Tête radiale, interligne huméro-radiale bien visible + épitrochlée (interne) et . Epaisseur des coupes : suivant l'indication. . IRM. Indications. Examen de référence pour les lésions des tissus mous.

anatomie est resté essentiellement livresque (1), aidé depuis quelques années par des logiciels qui ne proposent en général que des séries de coupes . intuitive l'anatomie en coupe des

organes modélisés, et de mémoriser les trajets des ... Quand le doute subsiste, la question d'un complément par TDM ou IRM se pose.

L'imagerie par résonance magnétique (IRM) est peu utilisée. Elle permet une étude anatomique du disque articulaire, des ligaments et de la capsule.

10 mars 2011 . Amphi 500 (rdc) : Session de communications Tête et Cou 1. .. Les coupes IRM des tranches crano-encéphaliques épaisses donnent enfin à.

15 déc. 2008 . pour de nombreux auteurs scanner ou IRM sont les examens de . 1. Os sésamoïdes. Leur nom vient de leur ressemblance avec les grains de.

21 juil. 2017 . Articulations usées ou prothèse : Peut-on continuer le sport ? . Anatomie du genou, ligament croisé antérieur, ligament interne et externe, ménisque : genou gauche ..

Thoreux, H. Pascal-Moussellard, Rhumatologie, n°1, tome 60, 2007. - Traumatisme du rachis cervical du rugbyman en France, Y. Bohu,.

lares, - explorations du rachis, - explorations vasculaires, - autres . Contre-indications liées à l'IRM : sujet porteur de pacemaker, sujet porteur de . rent que le passage de Magnevist dans le lait maternel est très faible (< 1 %). ... re brut annuel de l'agent concerné au moment de l'exécution des travaux ou ... DOM-TOM).

Malefica Tome 1 Avec Malefica, La voie du Atlas de poche d'anatomie en coupe séries TDM-IRM. - Volume 1, Tête, cou, rachis et articulations, 2ème édition.

comment3, atlas de poche d'anatomie en coupe séries tdm-irm – volume 1 tête cou rachis et articulations 2ème édition pdf, :-]]], madeleine pdf, pji, indiana.

Découvrez et achetez Atlas de poche Anatomie en coupes séries TDM-IRM - Vol. 1 - Tête et cou (4° Éd.). Expédition dans la journée pour toute commande.

1. Introduction. Dès le début des années soixante, les différents appareils d'imagerie . objectif la visualisation de l'anatomie humaine avec de plus en plus de . de la coupe, où chaque pixel représente l'équivalent du coefficient ... modalités telles que l'IRM, la radiologie numérique, et plus récemment les échographies.

Cum sociis natoque penatibus et magnis dis. Rate this item. (1 Vote). 68136 comments. Nam egestas, libero nec placerat . atlas de poche d'anatomie en coupe séries tdm-irm - volume 1 tête cou rachis et articulations 2ème édition pdf, mxxhdo, .. physique - tome 1 mécanique solutions et corrigé des problèmes pdf, tloz,.

Achetez Atlas De Poche D'anatomie En Coupe Series Tdm-Irm - Volume 1, Tête, Cou, Rachis Et Articulations, 380 Illustrations de Torsten-B Möller au meilleur.

Atlas de poche anatomie en coupes séries-TDM-IRM 4 ème édition, . Anatomie clinique et radiologique du rachis lombal, 2ème édition . à la tomодensitométrie (TDM) ou à l'imagerie par résonance magnétique (IRM), . Ces ouvrages font partis de la collection "Atlas de poche d'Anatomie" Sommaire Tome 1:Anatomie.

il y a 6 jours . Achetez Atlas De Poche D'anatomie En Coupe Series Tdm-Irm - Volume 1, Tête, Cou, Rachis Et Articulations, 380 Illustrations de Torsten-B.

TOME 1. Du même auteur, chez le même éditeur: Anatomie clinique - Tête, cou, . Anatomie clinique - Système endocrine, organes urinaires, organes génitaux, pelvis, coupes du tronc - . 1.

Carnet d'anatomie - Tête, cou, dos- Vol. 2. Carnet d'anatomie - Dos, thorax, .. Articulations de la ceinture du membre supérieur 151

1. BU STAPS – Bâtiment 407 – 1 er étage. SÉLECTION D'OUVRAGES . Anatomie, physiologie, biomécanique en STAPS . Certaines planches comportent des coupes d'imagerie médicale moderne (scanner, IRM, échographie). . région de la tête et du cou comprenant 81 fiches constituées . Physiologie articulaire.

. incertitudes de mesure - tome 1 applications concrètes pour les étalonnages . de poche d'anatomie en coupe séries tdm-irm - volume 1 tête cou rachis et.

27 janv. 2005 . 1. Anatomie fonctionnelle à l'usage du biomécanicien & formulation mécanique du problème. .. Les modèles par plan de coupe : Recherche d'un équilibre local. .. modélisation du système ostéo-articulaire du rachis, .. souvent retrouvé par imagerie médicale, scanner ou IRM. .. transversaire de la tête).

Télécharger Anatomie en coupes sériées, TDM-IRM. Tête, cou, rachis et articulations, tome 1 gratuitement [Epub] [Pdf] Download livre en format de.

. atlas de poche d'anatomie en coupe sériées tdm-irm - volume 1 tête cou rachis et articulations .. anatomie humaine tome 1 tête et cou 15ème édition pdf, psi,.

1. Définition. La tomодensitométrie (TDM) est la méthode d'imagerie per- . Scanner spiralé ou hélicoïdal traduisent le même type . acquisition hélicoïdale produisant plusieurs coupes par ... rachidien, mais à des temps respiratoires différents recueille une .. facts sont moins gênants qu'en IRM et rendent rarement.

1. Introduction. La médecine fœtale est confrontée à une mor- talité non . virtuelle, en imagerie en coupe, et l'IRM (largement en tête) se . l'aval en s'adaptant à l'anatomie de chaque fœtus. . la tête en excluant volontairement la face, le cou et ... b) TDM : Reformat en Volume Rendering 3D du rachis dans son intégralité.

Atlas de poche d'anatomie en coupes sériées : TDM-IRM : tome 1 : tête, cou, rachis et articulations, MOLLER T.B. (1995).

Télécharger Anatomie en coupes sériées, TDM-IRM. Tête, cou, rachis et articulations, tome 1 Livre PDF Online Français 1732.

¹Centre médical spécialisé de l'enfant et de l'adolescent, 17 rue Froment, 75011 Paris. . et à tord considérées comme « imaginaires » ou « dans la tête de l'enfant ». .. d'une articulation ou d'une zone rachidienne) et des douleurs irradiées dans . plusieurs semaines, ce bilan sera complété par une IRM et/ou une TDM.

Swobodnik 22 Atlas d'IRM du système ostéo-articulaire et musculaire. . Basset 9 Atlas de corrélations anatomiques en TDM et IRM. . Möller 10 Atlas de poche d'anatomie en coupes sériées – Tome 2 : Thorax, cœur, abdomen ... SeIN - CŒUR - eNCÉPHALe - MŒLLe eT RACHIS - PÉDIATRIe - TÊTe eT CoU La nouvelle.

4 mai 2012 . 1. Stratégie diagnostique dans les hernies et calcifications discales dorsales : étude de . Abrégé d'IRM : chapitre Rachis et Moelle et secrétaire de direction . Etude des nerfs crâniens en IRM en coupes inframillimétriques T2 .. Tête et cou, système nerveux central », Diplôme de Qualification de Physique.

La Syringomyélie est une condition caractérisée par une cavité ou un kyste rempli . rapprochant du LCR (liquide céphalo-Rachidien) connu comme une syringe qui . Sans traitement, la déformation des articulations touchées peut se produire. . causer une variété de symptômes, y compris une tête anormalement élargie,.

Anomalies spécifiques bilatérales sur un niveau de coupe >1cm de hauteur; ou anomalies . Transplantation : critères de Milan (1 nodule <5cm ou 3 nodules <3cm) . Os longs; Rachis arc postérieur; Cortical ou para-ostéal ou intra-medullaire . d'une articulation : arthrose focale chez jeune (rachis+++); Nidus calcifié; IRM.

Anatomie en coupes sériées, tome 1, 2e édition [Torsten B. Möller, Emil Reif] on . Atlas De Poche D'Anatomie En Coupes Sériées TDM-IRM: Tête Et Cou.

1. NOTIONS de BASE. sur les. TUMEURS OSSEUSES. (voir diaporamas PowerPoint . Ils se développent près des articulations et sont rapidement perçus à travers les . Les tomographies ou le scanner peuvent être utiles dans certains cas, pour . L'IRM est un examen particulièrement performant pour tout cela, ainsi que.

1 Malformations de la charnière cervicooccipitale : aspects TDM et IRM J Bourasse, M Zakraoui, . 3 Le but de notre travail est de connaître: l'anatomie de la charnière . Acquisition

hélicoïdale avec coupes axiales de 3 mm sur la CCO, et étude . chez 21 malades IRM 1.5 Tesla «tête». avec antenne de surface «rachis» ou.

L'anatomie est une science descriptive étudiant la structure interne, la topographie. . Région de la tête et du cou . La Colonne vertébrale (columna vertebralis), ou rachis, se compose de 33 ou 34 vertèbres .. La représentation humaine est différente car il s'agit principalement d'une imagerie par coupes (scanner, IRM).

Les coupes en italique ne sont pas des coupes demandées à l'examen. 1. .. L'intérêt est de pouvoir identifier les structures au scanner, en IRM. . L'anatomie des régions comprend la description de toute une série de structures. . La Tête se continue avec le cou, en suivant ligne grisée qui court le long de l'os occipital,.

Traitement chirurgical des métastases osseuses du rachis et des membres, Paul . 4 : Influence du dessin des implants des PTG sur la biomécanique articulaire prothétique . chez les patients souffrant d'ostéonécrose aseptique de la tête fémorale. ... Résultats au recul moyen de 1 an d'une série continue de 10 patients.

Introduction ..3. Chapitre É : Généralités sur l'os. 1 . Anatomie de l'os ..5 . La plupart des os sont liés a d'autres par des articulations flexibles, sui donnent a cette ... douloureuse n'est pas un signe pathognomonique d'un ostéome ostéoïde du rachis. ... -Dans notre série, le tronc, la tête et le coup, n'ont pas été touchés.

Les principes d'articulation entre échelle des coûts et échelle des tarifs (2009-2011) . .. séries de modulations qui conduisaient la grille tarifaire à s'en écarter (cf. .. de l'Emploi et de la Solidarité, PERNNS : CCAM, Tome 1 : Libellés des actes .. à rémunérer l'utilisation de certains matériels lourds (IRM, scanner, TEP...),.

1) A propos de la fréquence de précession F_0 des protons en IRM (choix multiple) . 5) A propos d'une séquence en spin écho à TR 500 ms, TE 20 ms (une ou plusieurs . E. Antécédent de chirurgie rachidienne pour scoliose . D. Il s'agit d'une séquence de flux qui maximalise le signal des protons entrant dans la coupe.

Description: Tête et cou . Description physique : 1 vol. . Editeur: (DL 2008); Atlas de poche d'anatomie en coupes sériées tomodensitométrie et imagerie par.

Anatomie en coupes sériées, TDM-IRM. Tête, cou, rachis et articulations, tome 1 (French) Paperback. Be the first to review this item.

B. Cou – Tissus mous (pour le rachis, consulter les sections C et J) 18. C. Rachis . (TDM) et de l'IRM, notamment lorsque l'utilisation clinique de ces technolo- . conséquent une réduction de l'exposition à la radiation médicale [1, 2, . matière de décisions cliniques validées par une série de tests. [B] .. TDM de la tête 2,0.

Page 1 . ou traumatiques en particulier. . densité différente en scanographie et IRM joue un très . anatomie de la lésion rachidienne. Le scanner est considéré comme la meilleure technique . articulaires, ainsi qu'un syndrome transitionnel . A-C Coupes sériées axiales au scanner (A et B) et analyse triplane en 2D.

19 mars 2014 . II.1. REPERE DE REFERENCE DU CORPS HUMAIN EN POSTURE ... Saillie osseuse qui peut supporter une surface articulaire ou donner .. Nous commencerons par étudier l'anatomie du rachis sain, .. pour recalibrer des coupes sériées (CT-scan ou IRM effectuées par ... Tome 1 - Viscères du tronc.

le principal nerf de la douleur de la tête et du cou. . muscles, l'articulation temporo-mandibulaire (ATM), le périoste, les .. 1 : Noyau mésencéphalique (NM). 2 : Noyau moteur ou masticateur. .. vertèbres du rachis cervical [13]. ... d'anatomie en coupes sériées TDM-IRM. . humaine, Tome 1 : Tête et cou (15e édition).

8 juin 2004 . Atlas de poche d'anatomie en coupes sériées, Atlas de poche d'anatomie en coupes sériées tdm-irm. tome 1 : tête, cou, rachis et articulations,.

26 oct. 2012 . Au niveau de l'articulation de la hanche, l'environnement . 1. Anatomie descriptive. Le psoas est un muscle pair, symétrique et .. Figure 4 : IRM pelvienne en coupe coronale pondérée en séquence T1 Spir .. rachis lombaire. .. dans le cadre de dysplasie de hanche ou de suspicion de nécrose de la tête.

9 sept. 2011 . Le bilan IRM d'une tumeur cérébrale repose sur la combinaison de . moyen 2-3) ou que les lymphomes (VSCr moyen 1-2). .. (dorsale) et la partie basse de la tête (ventrale). .. TEP/TDM dans l'exploration des tumeurs du foie ... Connaître les plans de coupe cardiaques ainsi que l'anatomie et les.

Page 1. Anatomie En Coupes Sériées, TDM-IRM. . Read Online → Anatomie en coupes sériées,. TDM-IRM. Tête, cou, rachis et articulations,.

Jaramillo rapporte que le signal du cartilage articulaire, du cartilage au pourtour du . mais également en hyposignal dans environ 40% des cas selon certaines séries. . La réalisation de coupes en séquence SE pondérée T2 avec suppression de . Si il existe une atteinte rachidienne ou pelvienne ou physaire -->IRM.

Discipline ou spécialité : Radiophysique et Imagerie Médicale .. Chacun des internes pour leur sympathie et leur aide précieuse à propos de l'anatomie ORL ... TDM tomodensitométrie. TE table Exact™. TEI table Exact IGRT™. 1 .. CE chapitre décrit la radiothérapie des traitements des cancers de la tête et du cou.

C'est un examen volontairement limité à une partie de l'anatomie ou de la biométrie . L'échographie de dépistage a pu montrer ou suspecter une anomalie.

Atlas de poche d'anatomie en coupes sériées. Vol 3 : Tête, cou, rachis et articulations (1995) . palpatoire. Tome 1, Cou, tronc, membre supérieur (2005) / Tixa.

4 mars 2016 . 1. SOMMAIRE. Retrouvez les bons de commande en pages 101 et 103.

Médecine ... existantes ainsi qu'une série d'analyses critiques sur les . DOMESTIQUES - TOME 1 . tères généraux des articulations. Articula- . Muscles de la tête, du cou, du thorax, de . Ce fascicule traite d'une part de l'anatomie.

7 mars 2008 . Découvrez et achetez Atlas de poche d'anatomie en coupes sériées, At.. . en coupes sériées tdm-irm. tome 1 : tête, cou, rachis et articulations,.

e-Anatomy est un atlas interactif d'anatomie du corps humain. Découvrez, l'anatomie humaine en coupe basée sur l'imagerie médicale (scanner, IRM, radiographies) et l'anatomie . informatique en santé · DIU Imagerie ostéo-articulaire · DU Imagerie digestive · DU de nutrition . Tête et cou (TDM) .. Rachis (Schémas).

Radiologie conventionnelle, I.R.M, Scanner, Radiothérapie, Médecine Nucléaire . 1/ PRINCIPE . Selon la nature des tissus traversés les rayons X seront plus ou moins . exploration digestives, utérine, articulaire, rachidienne, appareil urinaire. . Le scanner utilise les rayons X pour réaliser des coupes de la zone à.

1 –. Conseil Supérieur d'Hygiène rue de l'Autonomie 4 ○ 1070 Bruxelles . 2004, à l'utilisation du tomodesitométr (CT-scanner ou CT-scan) et, plus particulièrement, à l'impact de cette . 2.2.2 Evolution du nombre d'examen par IRM . .. articulaire. 7%. Corps. 44%. Rachis. 18%. Base du crâne. 3%. Cerveau. 28%.

27 mars 2015 . Page 1 . scientifiques de niveau recherche, publiés ou non, .. articulaire les 6 prochains mois à tes côtés. ... Figure 3: LLP et septum médium, TDM . Les coupes axiales en scanner ou en IRM permettent d'ailleurs . L'anatomie de ce système veineux rachidien doit donc être connue de tout radiologue.

Colonne - Rachis . Leur anatomie et leur biomécanique ont été particulièrement étudiées chez le cheval et . A partir du troisième mois, ils sont liés à une partie de la capsule articulaire et sont . Ainsi, s'explique les sésamoïdes bi ou tri partites. .. 2 Coupe frontale de l'avant- pied passant par les sésamoïdes 1. Tête M 1

8 juin 2004 . Atlas de poche d'anatomie en coupes s eries, Atlas de poche . en coupes s eries tdm-irm. tome 1 : t ete, cou, rachis et articulations,.

Image obtenue en RX, scanner et IRM pour chaque organe envisag e . Atlas d'anatomie en coupes s eries. Torsten B. T ete, cou, rachis et articulation.

Collection : IMAGERIE M EDICALE — 1 328 pages – 21,5 x 27,5 cm - Quadrichromie - reli e - octobre 2015 - ISBN . Massif facial et cou. 10. Thorax. 11. . articulations. .. et du rachis, du cou, de l'appareil ost eoarticulaire, de .. T ete et cou . Atlas de poche d'anatomie en coupes s eries TDM-IRM . Tome 2 : Thorax, c oeur,.

Les pathologies du rachis sont sans conteste extr emement r epandues et impliquent ... Savoir-Faire En Imagerie Osteo-Articulaire N 18 Sport Et Imagerie - Laredo Jd .. ATLAS DE POCHE - Anatomie en coupes s eries TDM-IRM (4e  dition) . cet atlas de poche pr esente une description compl ete de la t ete et du cou.

Atlas de poche d'anatomie en coupes s eries TDM-IRM : Volume 1, T ete et cou qui connu ... T ete, cou, rachis et articulations, tome 1 PDF Gratuits Maintenant!

tabagisme passif. Biologie et physiopathologie humaines – cycle terminal de la s erie ST2S ..   partir d'une coupe transversale d'estomac ou d'intestin, de peau.

Service d'anatomie pathologique, H opital Cochin, Universit e Paris V, 27 rue . 2.1.1-

Chondrosarcomes secondaires   des chondromes(Fig.6) : .. Ils surviennent habituellement sur un chondrome isol e ou entrant dans le .. Aspect radiologique, TDM et IRM montrant l'ost eolyse  piphysaire sans envahissement articulaire.

Τα ν εα της Λαμίας απ ο τον LAMIAFM-1. . atlas de poche d'anatomie en coupe s eries tdm-irm - volume 1 t ete cou rachis et articulations 2 eme  dition pdf, 8414, . chansons de partout les chansons que tout le monde conn ait - pack en 2 volumes tomes 1 et 2 pdf, ltqmg,.

L'histoire de la neuronavigation ou encore Chirurgie Guid e par l'Image (Image . Figure 1: Cadre st er otaxique appliqu e sur la t ete du patient . L'apparition des techniques d'imagerie tomographiques en 3D comme l'IRM . Chirurgie du rachis . repr esentation 3D mais aussi 2D selon les trois coupes : sagittale, coronale,.

Base physique et Technologie des appareils TDM. BTTDM .. Atlas de poche d'Anatomie en coupes s eries. Volume 1 t ete & cou / ISBN : 978-2-2570-0010-1. Volume .. Toutes les incidences ost eo-articulaires standards / orthop ediques. > c r ane .. Contenu. > Les pathologies en IRM par section: - T ete. - Cou. - Rachis.

Mais la douleur rachidienne, en rapport avec les fractures pathologiques, . D'apr es les diff erentes s eries retrouv ees dans la litt erature, la m etastase vert ebrale . gr ace aux s equences IRM T1, T2 et T1 avec injection de gadolinium en coupes ... un r ole important dans la mobilit e, notamment rotatoire, de la t ete sur le cou.

